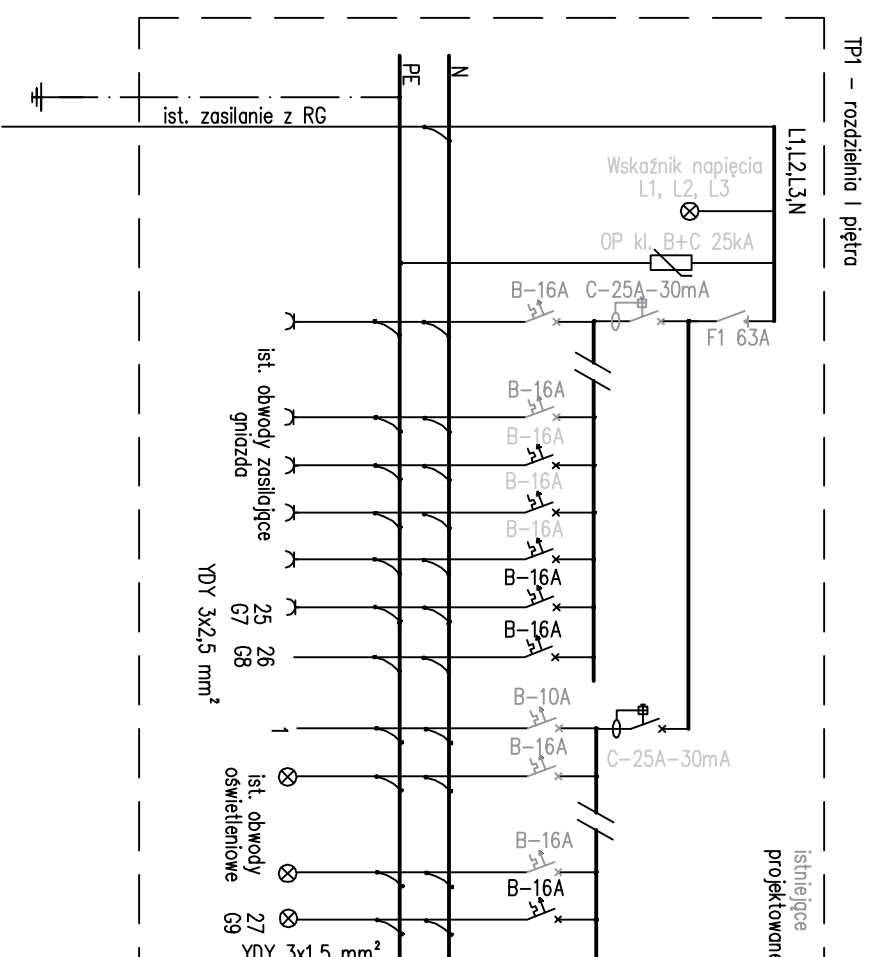


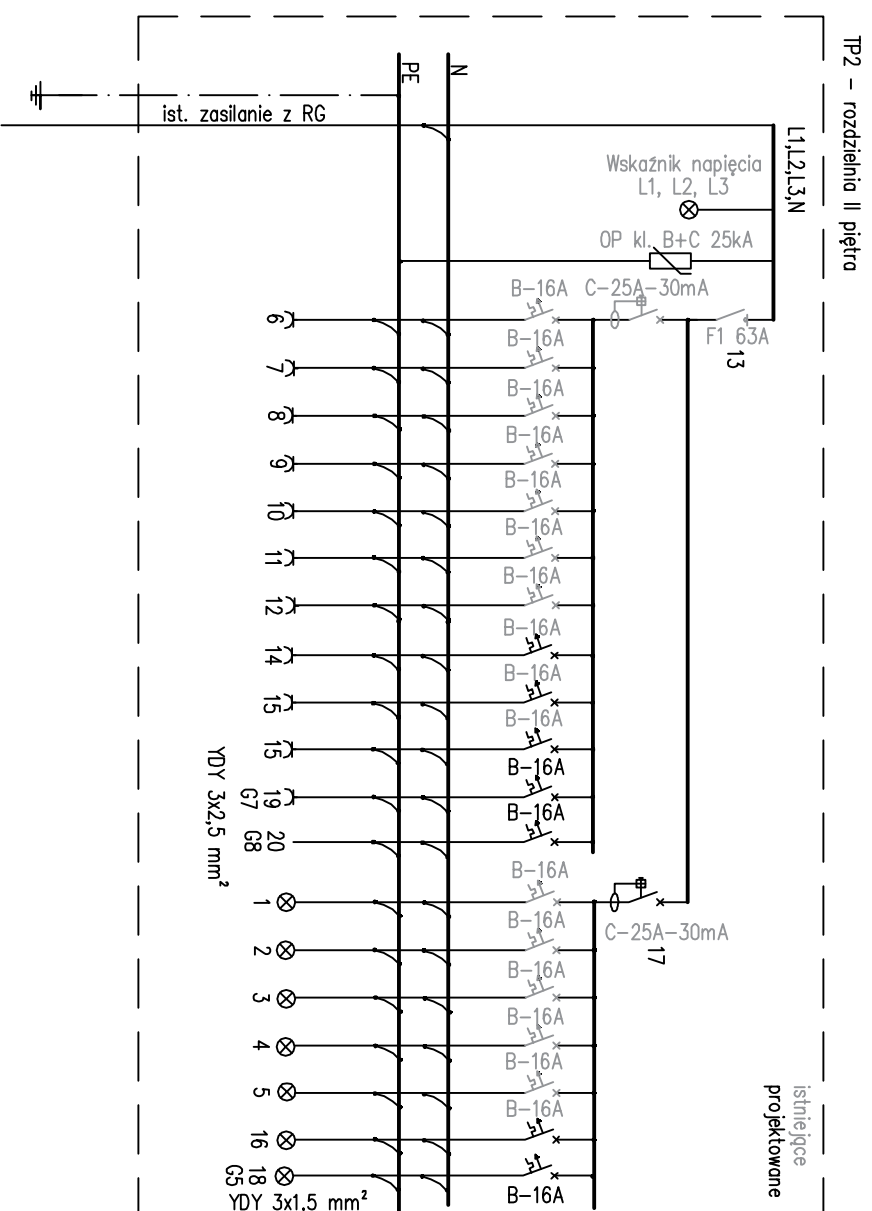
SCHEMAT 1 - KRESKOWY

UKŁAD TT



TP1 – rozdzielnia I piętra

TP1 – rozdzielnia I piętra
Rozdzielnię przebudować wg schematu.
Kolorem czerwonym zaznaczono proj. urządzenia.



TP2 – rozdzielnia II piętra

TP2 – rozdzielnia II piętra
Rozdzielenie przebudować wg schematu.
Kolorem czerwonym zaznaczono proj. urządzenia.

<p><u>Inwestor:</u></p> <p>STAROSTWO POWIATOWE W NAKLE NAD NOTECIĄ, UL. H. DĄBROWSKIEGO 54, 89-100 NAKŁO N/NOT.</p>	<p>PRZEDSIĘBIORSTWO USŁUG ELEKTROENERGETYCZNYCH</p> <p>ELEKS</p> <p>ul. Piotra 30, 89-115 Mrocz</p>
<p><u>Temat:</u></p> <p>REMONT POMIESZCZEŃ I II PIĘTRA CZĘŚCI WSCHODNIEJ BUDYNKU INTERMATU LO nr 1 im. B.KRZYWOUSZEGO W NAKLE N. NOT.</p> <p>ul. Gimnazjalna : 89-100 Nakło n. Not., działka nr 2009/1</p>	<p><u>Adres:</u></p> <p>dz. nr 2009/1, ul. Gimnazjalna, Nakło n/Not</p>
<p><u>Opracował:</u></p> <p>inż. Piotr Majda</p>	<p><u>Przedmiot</u></p> <p>ROZDZIAŁNIA GŁÓWNA RG, PIĘTROWE TP1, TP2 SCHEMAT 1 –KRESKOWY</p>
<p><u>Projektant:</u></p> <p>inż. Stefan Kowalski</p>	<p><u>Podpis:</u></p> <p><u>Skala:</u></p>
<p><u>Uprawnienia:</u></p> <p>W/BPP-NB 7210/108/82 -S\$ ust.1 \$7 i 13 ust.1 pkt. 4 lit. d</p>	<p><u>Data:</u></p> <p>05.05.2016r.</p> <p><u>Nr rys.</u></p> <p>E5</p>